

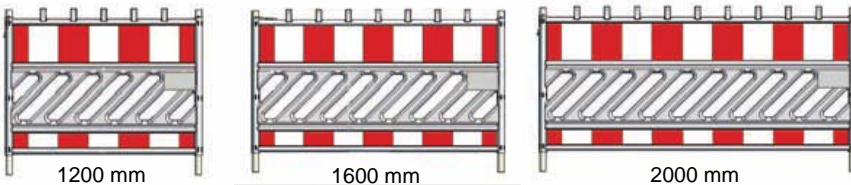
Schnellsicherung im Straßenverkehr

Absturzsicherungen

Absturzsicherung gem. ZTV-SA aus hochwertigem Kunststoff

Produkteigenschaften

- Stoss- und UV - beständiger Kunststoff (HDPE)
- Keine scharfen Kanten gem. UVV und BG
- Feuerverzinkte Endrohre mit 42mm Durchmesser zur passgenauen Aufnahme in Universal-Fußplatten K1, Distanzhalter und Stahlfüßen
- Aufnahmestutzen für TL-Warnleuchten und Leuchten nach EN in abrisstester Verbindung auf der Absturzsicherung mit serienmäßiger Bohrung für gängige Warnleuchten, eine Quer- und Längsmontage der Leuchten auf den Stutzen ist daher problemlos möglich
- Beschriftungsfeld für Firmenwerbung oder Logo (170x85 mm)
- Beidseitige Beklebung optional möglich
- Leichtes Tragen durch diagonale Sichtstreben
- Verriegelungsbügel feuerverzinkt für optimale Steifigkeit bei Reihenbildung



Lieferbar in 3 Größen:

- 1200 x 1000 mm = **auf Anfrage**
- 1600 x 1000 mm = **auf Anfrage**
- 2000 x 1000 mm = **Stückpreis: 119,00 €**

Zubehör:

Universal-Sicherheits-Fußplatte K1 = Stückpreis: 17,90 €

Gewicht ca. 28,5 kg, Abmessung: 880 x 440 x 115 mm, mit Batteriefach

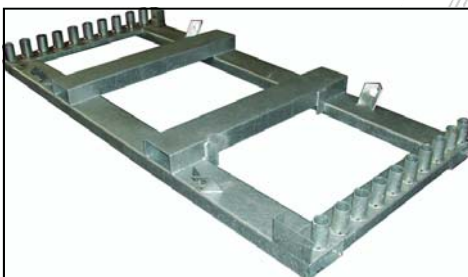
Transport- und Lagergestell Standard = Stückpreis: 381,00 €

für 20 Absturzsicherungen 2000 mm (Andere Ausführungen auf Anfrage)

Distanzhalter aus verzinkten Stahl



Universal-Sicherheits-Fußplatte K1



Transport- und Lagergestell
Standard

Alle Preise in EURO zzgl. der gesetzlichen MWSt. und der Versandkosten!